

Telescopici Rotativi

Roto 50.35





PRESTAZIONI E CARATTERISTICHE

ROTO50.35SPUS-CVTRONIC

Prestazioni

Massa totale a vuoto (kg)	23350
Massima portata (kg)	4950
Altezza di sollevamento (m)	34
Massimo sbraccio (m)	27
Altezza di sollevamento alla massima portata (m)	13.9
Sbraccio alla massima portata (m)	10.1
Portata alla massima altezza di sollevamento (kg)	2000
Portata al massimo sbraccio (kg)	500
Traslazione laterale del braccio (mm)	-
Livellamento del telaio (%)	+/-12, +/-4
Sezioni braccio	5

Powertrain

Motore	FPT NEF45
Cilindrata / Cilindri	4500/4
Potenza motore (kW/HP)	125/170
Tecnologia anti inquinamento	Stage V - DOC + DPF+ SCR
Ventola reversibile	-
Velocità massima (km/h)	40
Serbatoio carburante (l)	150
Serbatoio AdBlue (l)	43
Trasmissione idrostatica	CVTronic
EPD	STD
Joystick autoaccelerante	STD
Assali	Assiali
Riduttori	Epicicloidali
Freni macchina	In bagno d'olio

Idraulica

Pompa idraulica	2 - LS + FS
Portata/Pressione (l/min - bar)	158+100 - 260
Serbatoio olio idraulico (l)	220
Presa idraulica in testa al braccio	●
Presa idraulica posteriore	

Cabina

Allestimento cabina	PREMIUM
ASCS	Completo
Cabina FOPS LIV II	●
Cabina ROPS	●
Comandi cabina	Joystick elettronico
Cabina Basculante	●
Inversore	Dual reverse

Configurazione

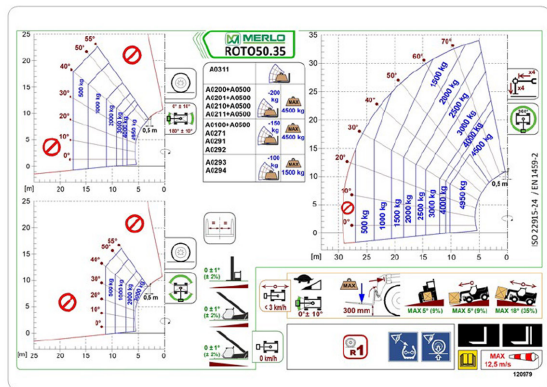
Sospensione su cabina	-
Sospensione su braccio	○
Sospensioni su assale	●
Fari da lavoro su cabina	●
Tendina parasole	●
Tac-lock	●
Predisposizione Navicella	●
Due forche flottanti	●
Controllo inching	-
Trazione integrale	●
Sterzata sulle 4 ruote	●
Tre modi di sterzata	●
Pneumatici standard	
Pneumatici OPT	
Stabilizzatori	
Rotazione torretta	
Omologazione trattrice agricola	
Omologazione con frenatura PNEUMATICA [ton]	
Omologazione con frenatura IDRAULICA [ton]	
PTO	
Attacco a tre punti	



- non disponibile
● di serie
○ opzionale



LUMI - 13013-PM5503R-KW1 (ERSONOMI)



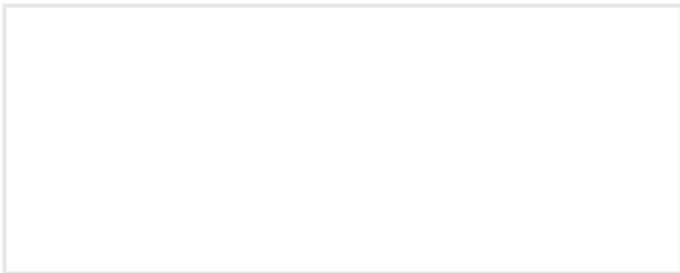
20V

Dimensioni



	ROTO50.35PLUS-CVTRONIC		
A - Lunghezza	8590		
C - Interasse	3780		
F - Franco da terra	315		
H - Larghezza	2540		
M - Larghezza cabina	1010		
P - Altezza	3325		
R - Raggio di sterzo alle ruote	4840		
S - Raggio di sterzo alle forche	7130		

Il vostro concessionario Merlo



MERLO S.P.A.

Via Nazionale, 9

12010 S. Defendente di Cervasca, (Cuneo) Italia

Tel. +39 0171 614111

Fax +39 0171 684101

info@merlo.com

www.merlo.com



