

SPECIFICHE TECNICHE (PRELIMINARY)

CTEZETA 24 J

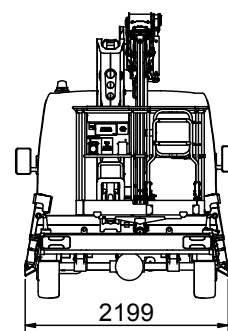
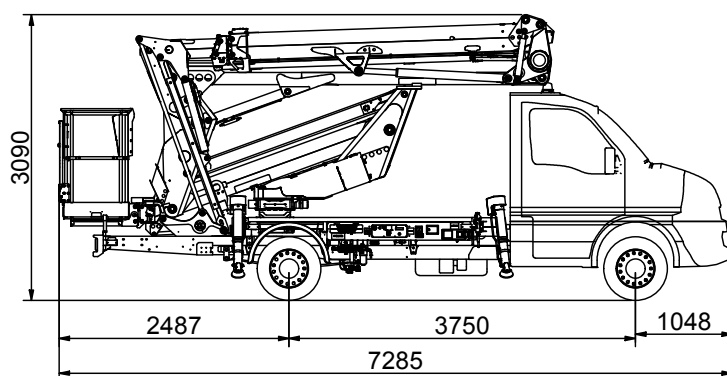
DATI TECNICI

- Doppio pantografo
+ braccio telescopico con doppio sfilo + jib
- Movimentazione pantografo con bielle
- Rotazione torretta $\pm 320^\circ$
- Comandi elettroidraulici proporzionali simultanei con rampe di accelerazione e decelerazione per un controllo più fluido delle manovre
- Avviamento/arresto motore dalla navicella
- Regolazione automatica dei giri motore
- Pianale in alluminio anti-scivolo
- Navicella in alluminio 1400x700x1100 mm
- Rotazione idraulica navicella $90^\circ + 90^\circ$
- Livellamento idraulico navicella con sistema master/slave
- 4 stabilizzatori in sagoma a piazzamento idraulico con sensori di contatto terreno
- Stabilizzazione con S³ Smart Stability System EVO
- Sistema di gestione elettronico CAN BUS
- Cella di carico per il controllo della portata in cesta
- Impianto oleodinamico alimentato da pompa ad ingranaggi installata sulla presa di forza del veicolo



- Cicalino innesto presa di forza
- Contaore in cabina
- Presa elettrica 230 V AC CE in navicella
- Certificazione CE secondo UNI EN 280:2022

DIMENSIONI



CTE S.p.A.

Headquarter Via Caproni 7 - 38068 Rovereto (TN) IT
Factory
Loc. Terramatta 5 - 37010 Rivoli Veronese (VR) IT
Via E. Fermi 2 - 37010 Affi (VR) IT

CTE UK Ltd - Enderby Leicestershire - UK

CTE FRANCE Sas - Heillecourt - FR

CTE NA Corp - Willington - CT - USA

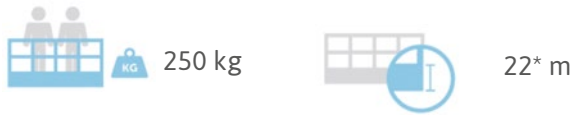
Ph. +39 0464 485050 - info@ctelift.com - www.ctelift.com

Punti assistenza vendita Italia
Bari, Bologna, Cagliari, Catania,
Forlì-Cesena, Genova, Milano,
Modena, Napoli, Perugia, Pesaro
Urbino, Pisa, Pistoia, Pordenone,
Roma, Taranto, Torino, Trapani,
Trento, Venezia.



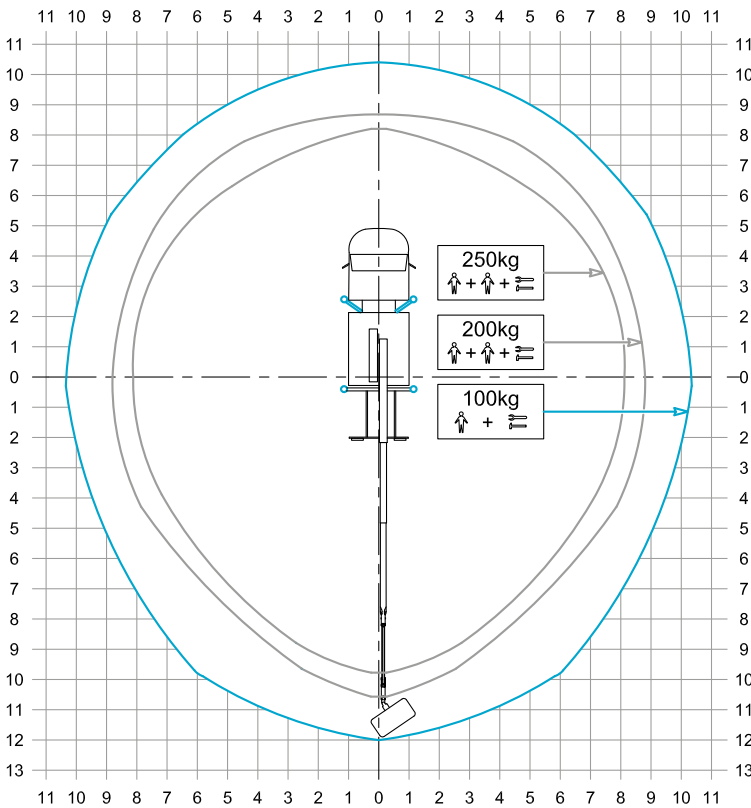
SPECIFICHE TECNICHE (PRELIMINARY)

CTEZETA 24 J



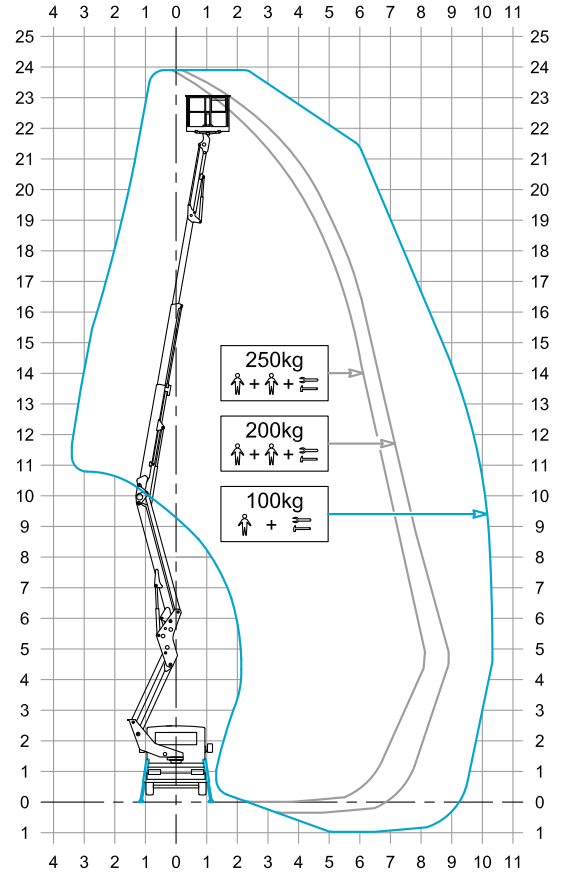
* sbraccio e altezza di lavoro possono variare di $\pm 3\%$ a seconda di variazioni nella fabbricazione o condizioni di lavoro.

STABILIZZAZIONE

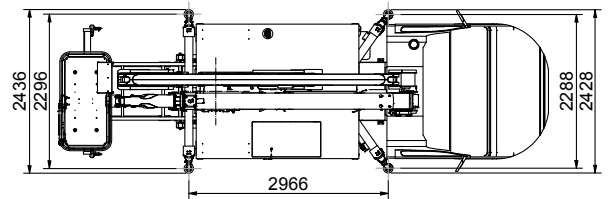


$\pm 320^\circ$

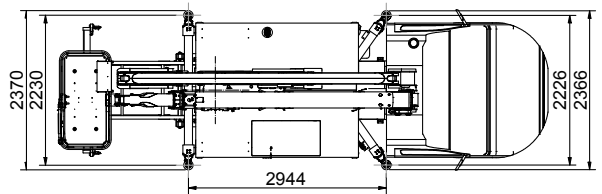
AREA DI LAVORO



STABILIZZAZIONE MASSIMA



STABILIZZAZIONE MINIMA



I dati contenuti nella presente scheda non sono impegnativi, le informazioni riportate hanno solo scopo illustrativo. Ci riserviamo di apportare modifiche in qualsiasi momento senza preavviso. _ZETA 24J - ed. 09/23



CTE S.p.A.
Headquarter Via Caproni 7 - 38068 Rovereto (TN) IT
Factory
Loc. Terramatta 5 - 37010 Rivoli Veronese (VR) IT
Via E. Fermi 2 - 37010 Affi (VR) IT

CTE UK Ltd - Enderby Leicestershire - UK
CTE FRANCE Sas - Heillecourt - FR
CTE NA Corp - Willington - CT - USA

Ph. +39 0464 485050 - info@ctelift.com - www.ctelift.com

Punti assistenza vendita Italia
Bari, Bologna, Cagliari, Catania,
Forlì-Cesena, Genova, Milano,
Modena, Napoli, Perugia, Pesaro
Urbino, Pisa, Pistoia, Pordenone,
Roma, Taranto, Torino, Trapani,
Trento, Venezia.

